

# СВЕТОДИОДНАЯ ЛЕНТА

Серия RT-A196-15mm 24V 20 W/m



20 Вт/м



24 В



CRI>85



IP20



15 мм

## ОПИСАНИЕ

- Широкая светодиодная лента RT серии A196 шириной 15 мм, мощностью 20 Вт/м.
- Светодиоды SMD 2835, 196 шт/м, холодного цвета свечения (8000K).
- Напряжение питания 24 В.
- Минимальный отрезок 71.43 мм (14 светодиодов).
- Предназначена для основного освещения, создания накладных и подвесных светильников из алюминиевого профиля.

## УГОЛ ИЗЛУЧЕНИЯ



Светодиодные ленты

Широкие 15-85 мм

A196 24V 15mm 20 W/m

[www.arlight.ru](http://www.arlight.ru)

## ПАРАМЕТРЫ

Артикул	<b>019088(2)</b>
Степень пылевлагозащиты	<b>IP20</b>
Тип светодиода	<b>SMD 2835</b>
Плотность светодиодов	<b>196 шт/м</b>
Минимальный отрезок	<b>71.43 мм</b>
Каналы управления	<b>1 CH (1 канал - Mono)</b>
Гарантия	<b>5 лет</b>

### СВЕТОТЕХНИЧЕСКИЕ

Цвет свечения	<b>COOL</b> <span style="color: #00AEEF;">■</span> Холодный 8000 K
Индекс цветопередачи, CRI	<b>&gt;85</b>
Угол излучения	<b>120°</b>
Световой поток	<b>2440 лм/м</b>
Световая эффективность	<b>128 лм/Вт</b>

### ЭЛЕКТРИЧЕСКИЕ

Напряжение питания	<b>DC 24 В</b>
Максимальная мощность на 1 метр	<b>20 Вт/м</b>
Максимальный потребляемый ток	<b>0.83 А/м</b>

### ГАБАРИТНЫЕ

Длина	<b>5000 мм</b>
Ширина	<b>15 мм</b>
Высота	<b>1.5 мм</b>
Мин. радиус изгиба	<b>50 мм</b>
Вес упаковки	<b>188 г, пакет (полиэтилен) 5 м</b>

### КЛИМАТИЧЕСКИЕ УСЛОВИЯ

Диапазон рабочих температур	<b>-30... 45 °C</b>
-----------------------------	---------------------



# СВЕТОДИОДНАЯ ЛЕНТА

RT-A196-15mm 24V 20 W/m



20 Вт/м



24 В



IP20



CRI>85



Мин. отрезок 71.43 мм,  
LED SMD 2835 (14 шт)

## СЕРИЯ RT-A196-15MM 24V 20 W/M

Артикул	Цвет свечения	Световой поток	Световая эффективность	CRI	IP	Ширина	Длина
019088	COOL  Холодный 8000 К	2440 лм/м	128 лм/Вт	>85	IP20	15 мм	5 м
019089	WHITE  Белый 6000 К	2390 лм/м	126 лм/Вт	>85	IP20	15 мм	5 м
028646	DAY  Дневной 5000 К	2340 лм/м	123 лм/Вт	>85	IP20	15 мм	5 м
019090	DAY  Дневной 4000 К	2300 лм/м	121 лм/Вт	>85	IP20	15 мм	5 м
020389	WARM  Теплый 3000 К	2250 лм/м	118 лм/Вт	>85	IP20	15 мм	5 м
019091	WARM  Теплый 2700 К	2210 лм/м	116 лм/Вт	>85	IP20	15 мм	5 м



# СВЕТОДИОДНАЯ ЛЕНТА

RT-A196-15mm 24V 20 W/m



20 Вт/м



24 В



IP20



CRI>85

## ОБЯЗАТЕЛЬНЫЕ ТРЕБОВАНИЯ ПО ЭКСПЛУАТАЦИИ



Ознакомьтесь с инструкцией



Отключите питание



Обезжирьте поверхность профиля



Снимите защитную пленку с ленты



Не давите на светодиоды



Рекомендуется пайка для надежности соединения



Допустимые направления и минимальный радиус изгиба ленты



## ВНИМАНИЕ! Резка ленты допускается только в обозначенных местах



Не сгибать под острыми углами



Не скручивать



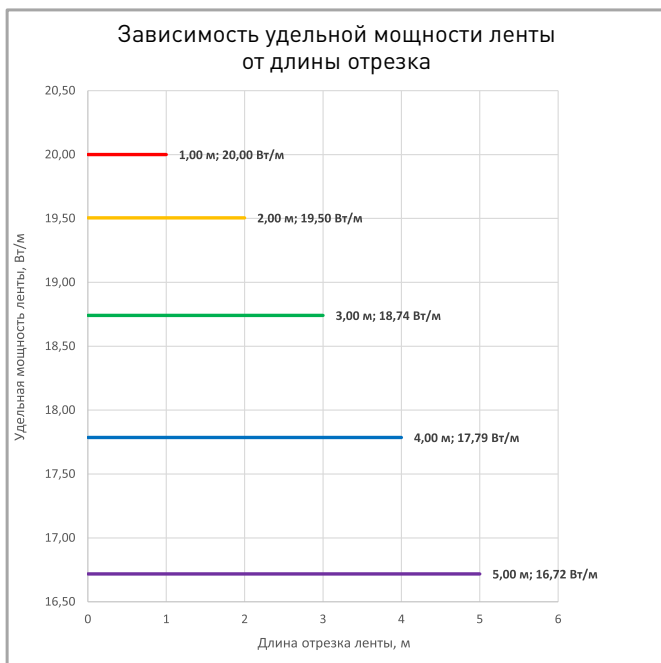
Не растягивать



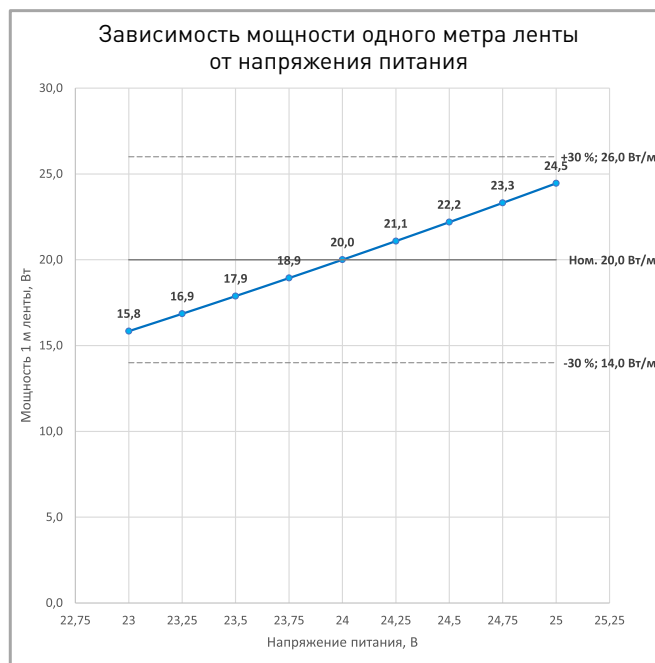
Не сгибать



### ПОТРЕБЛЯЕМАЯ МОЩНОСТЬ



Удельная мощность ленты снижается при увеличении длины подключаемого отрезка из-за падения напряжения по длине ленты.



Указаны предельные границы допустимого отклонения напряжения питания ленты.

### ВЫБОР ТРЕБУЕМОГО СЕЧЕНИЯ КАБЕЛЯ С МЕДНЫМИ ЖИЛАМИ ДЛЯ СВЕТОДИОДНОЙ ЛЕНТЫ

Длина ленты	Мощн. ленты*	Максимальная длина питающего кабеля с сечением жил**							Подключение лент, использованное при расчете
		2x0.5мм <sup>2</sup>	2x0.75мм <sup>2</sup>	2x1.5мм <sup>2</sup>	2x2.5мм <sup>2</sup>	2x4мм <sup>2</sup>	2x6мм <sup>2</sup>	2x10мм <sup>2</sup>	
1 м	19 Вт	8 м	12 м	25 м	41 м	66 м	99 м	166 м	1 x 1 м
2 м	36 Вт	4 м	6 м	13 м	21 м	34 м	51 м	85 м	1 x 2 м
5 м	78 Вт	2 м	3 м	6 м	10 м	16 м	24 м	40 м	1 x 5 м
10 м	155 Вт	-	1 м	3 м	5 м	8 м	12 м	20 м	2 x 5 м
20 м	310 Вт	-	-	1 м	2 м	4 м	6 м	10 м	4 x 5 м
50 м	776 Вт	-	-	-	-	-	2 м	4 м	10 x 5 м

\* Мощность рассчитана с учетом потерь на кабеле.

\*\* Выбирайте наибольшее сечение кабеля в соответствии с таблицей. Сравните допустимый ток выбранного кабеля и максимальный выходной ток источника питания. Если ток источника питания выше, чем допустимый ток кабеля, требуется обязательная установка предохранителя на входе кабеля во избежание возгорания при возможном коротком замыкании.

**ВЫХОДНАЯ МОЩНОСТЬ ИСТОЧНИКА НАПРЯЖЕНИЯ ДЛЯ ЛЕНТЫ**

Для 5 м светодиодной ленты RT-A196-15mm 24V 20 W/m выходная мощность источника напряжения должна быть:

**от 125 до 200 Вт    24 В**

**ПОДКЛЮЧЕНИЕ СВЕТОДИОДНОЙ ЛЕНТЫ**

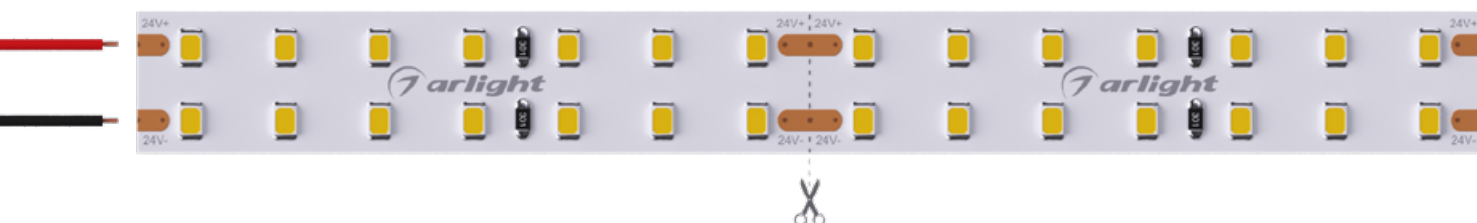


Схема 1: подключение нескольких светодиодных лент с одной стороны



Максимальная длина подключения с одной стороны 5 м

Схема 2: подключение нескольких светодиодных лент с двух сторон

**РЕКОМЕНДУЕМОЕ ПОДКЛЮЧЕНИЕ ДЛЯ ОБЕСПЕЧЕНИЯ РАВНОМЕРНОГО СВЕЧЕНИЯ ЛЕНТЫ ПО ВСЕЙ ДЛИНЕ**



Максимальная длина подключения с двух сторон 5 м



# СВЕТОДИОДНАЯ ЛЕНТА

RT-A196-15mm 24V 20 W/m



20 Вт/м



24 В



IP20

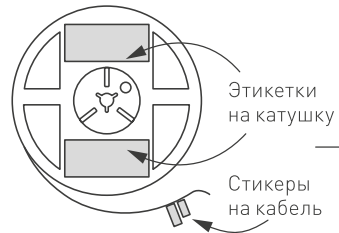


CRI>85

## УПАКОВКА



### Лента 5 м



Этикетки на катушку

Стикеры на кабель



### Инструкция А5

### Пакет



Стикер

Этикетка на пакет

### Транспортный короб 410×410×260 мм

40 шт. пакетов внутри



Транспортная этикетка

Пакет (ПОЛИЭТИЛЕН)		5 м
Вес упаковки		188 гр
Вес транспортной коробки		37.5 кг